



ФЕДЕРАЛЬНАЯ СЛУЖБА
ГОСУДАРСТВЕННОЙ СТАТИСТИКИ

Территориальный орган Федеральной службы государственной статистики по Сахалинской области



январь 2023 года



ФЕДЕРАЛЬНАЯ СЛУЖБА
ГОСУДАРСТВЕННОЙ СТАТИСТИКИ

Заработная плата и численность работников в организациях Сахалинской области

Территориальный орган Федеральной
службы государственной статистики
по Сахалинской области

январь 2023 года

- 01** Среднемесячная номинальная начисленная заработная плата в январе 2023 года
- 02** Среднесписочная численность работников организаций (без внешних совместителей) в январе 2023 года
- 03** Движение работников и неполная занятость в организациях Сахалинской области в 4 квартале 2022 года



СРЕДНЕМЕСЯЧНАЯ НОМИНАЛЬНАЯ НАЧИСЛЕННАЯ ЗАРАБОТНАЯ ПЛАТА

в январе 2023 года

121 534 рублей
по Сахалинской области

115,8%
в % к январю 2022

103,1%
Реальная заработная
плата в % к январю 2022

Виды экономической деятельности с наибольшей и наименьшей заработной платой в Сахалинской области



СРЕДНЕСПИСОЧНАЯ ЧИСЛЕННОСТЬ РАБОТНИКОВ ОРГАНИЗАЦИЙ (без внешних совместителей)

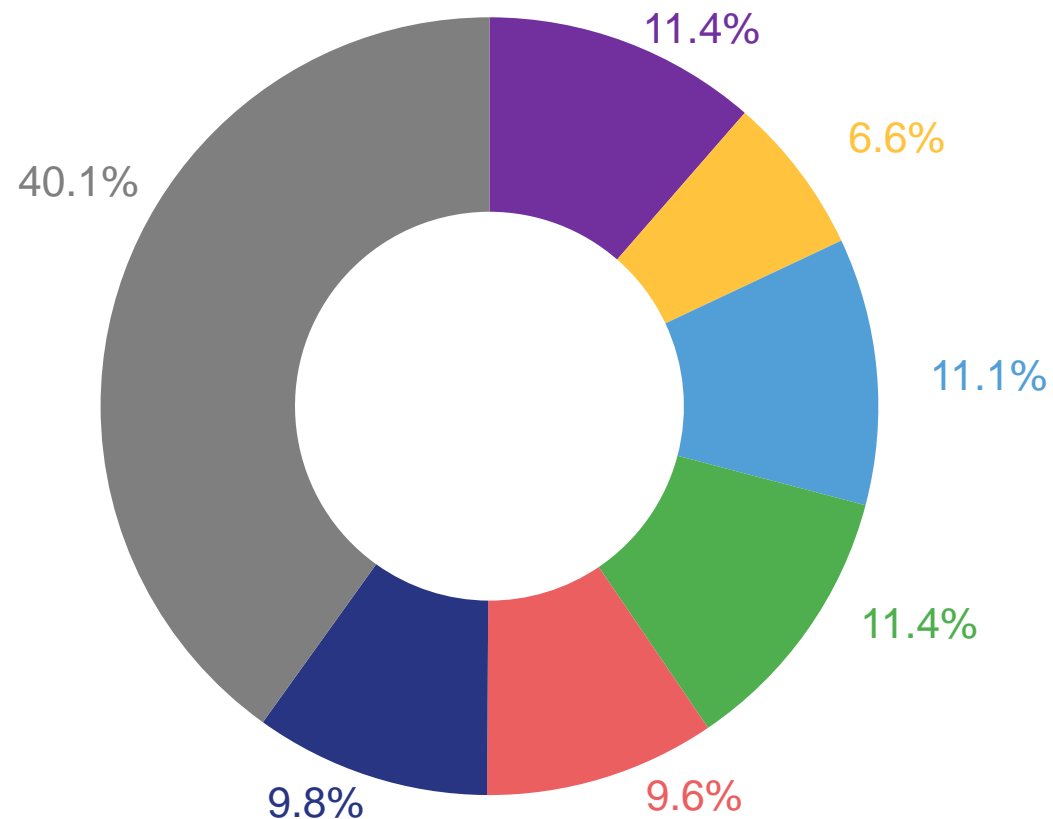
в январе 2023 года

182 496 человек

по Сахалинской области

Виды экономической деятельности, в которых трудится наибольшее число работников в Сахалинской области

- Государственное управление и обеспечение военной безопасности; социальное обеспечение
- Торговля оптовая и розничная; ремонт автотранспортных средств и мотоциклов
- Деятельность в области здравоохранения и социальных услуг
- Образование
- Строительство
- Транспортировка и хранение
- Прочие виды экономической деятельности



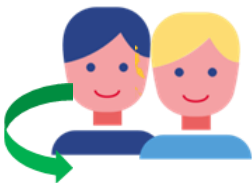
ДВИЖЕНИЕ РАБОТНИКОВ И НЕПОЛНАЯ ЗАНЯТОСТЬ В ОРГАНИЗАЦИЯХ САХАЛИНСКОЙ ОБЛАСТИ в 4 квартале 2022 года

ЧИСЛЕННОСТЬ РАБОТНИКОВ СПИСОЧНОГО СОСТАВА НА КОНЕЦ 4 КВАРТАЛА 2022 ГОДА



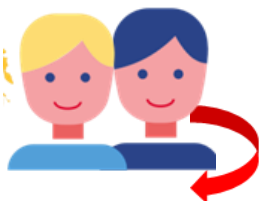
147,6 ТЫС.ЧЕЛОВЕК

ЧИСЛО ПРИНЯТЫХ РАБОТНИКОВ







15,0 ТЫС.ЧЕЛОВЕК

ЧИСЛО ВЫБЫВШИХ РАБОТНИКОВ



18,5 ТЫС.ЧЕЛОВЕК

РАСПРЕДЕЛЕНИЕ РАБОТНИКОВ ОРГАНИЗАЦИЙ ПО ВИДАМ НЕПОЛНОЙ ЗАНЯТОСТИ в % к общему количеству работников списочного состава, находящихся в режиме неполной занятости

-  Отпуск без сохранения заработной платы
-  Неполное рабочее время по соглашению между работником и работодателем
-  Простой по вине работодателя и по причинам, не зависящим от работодателя и работника
-  Неполное рабочее время по инициативе работодателя

